

SOFREL CNP

SENSORI DI LIVELLO E DI PRESSIONE

Misurazione di livello e pressione per applicazioni idriche e di depurazione



VANTAGGI

• Una vasta gamma adatta ad ogni utilizzo

- CNPi : sensore ad immersione per la misurazione del livello di acqua potabile in serbatoi, pozzi...
- CNPa : sensore ad immersione specifico per applicazioni di depurazione o in presenza di acque con sostanze solide sospese, per la misurazione del livello nelle vasche delle stazioni di sollevamento o nei bacini di raccolta
- CNPr : sensore con attacco filettato per la misurazione della pressione nelle tubature

• Particolarmente adatta alla telegestione

- Soluzione robusta, affidabile, economica
- Un'eccellente stabilità di misurazione a lungo termine
- Protetti contro le sovratensioni

I VANTAGGI DEI PRODOTTI

- Compatibilità garantita con i prodotti Sofrel
- Una soluzione semplice e ottimizzata per la gestione remota
- Soluzione unica per tutti i prodotti di gestione remota





SOFREL CNPi : Sensore di livello piezoresistivo ad immersione a membrana inox di alta qualità per acqua pulita

• Caratteristiche

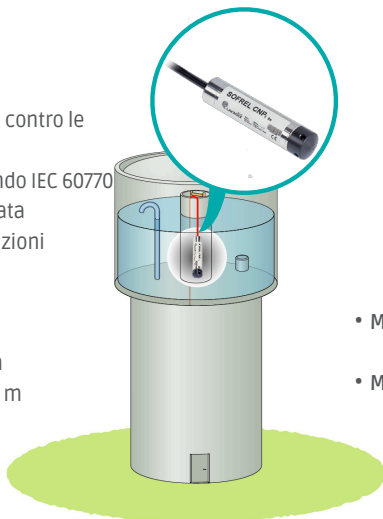
- Uscita 4-20 mA 2 fili
- Alimentazione da 7 a 30 Vcc
- Temperatura da -10°C a +70°C
- Misura di pressione relativa
- Cavo PUR con capillare, protetto contro le infiltrazioni d'acqua
- Precisione < +/-0,35% FSO secondo IEC 60770
- Protezione sovratensioni integrata
- Speciale basso consumo per stazioni remote SOFREL
- Certificazione ACS

• Modelli standard

- fondo scala 6 m con cavo da 9 m
- fondo scala 10 m con cavo da 13 m

• Modello specifico su richiesta

- da 0,1 m a 250 m con cavo della lunghezza indicata



SOFREL CNPr : Sensore di pressione piezoresistivo per raccordo da 1/4" gas DIN 3852 a membrana inox di alta qualità per acqua pulita

• Caratteristiche

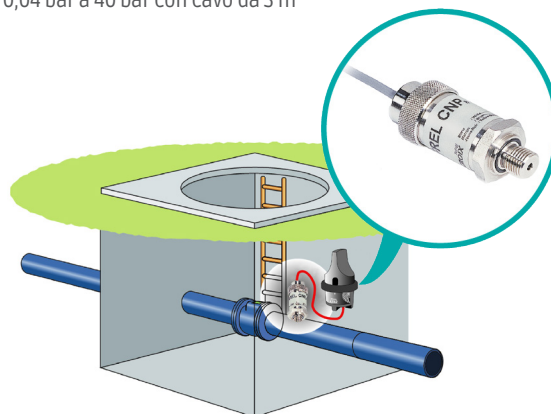
- Uscita 4-20 mA 2 fili
- Alimentazione da 7 a 30 Vcc
- Temperatura da -25°C a +85°C
- Misura di pressione relativa
- Cavo PVC con capillare, protetto contro le infiltrazioni d'acqua (IP68)
- Precisione < +/-0,35% FSO secondo IEC 60770
- Protezione sovratensioni integrata
- Ottima resistenza alle sovrapressioni (60 bar per il modello 16 bar)
- Speciale basso consumo per stazioni remote SOFREL

• Modelli standard

- fondo scala 16 bar con cavo da 3 m

• Modello specifico su richiesta

- da 0,04 bar a 40 bar con cavo da 3 m



SOFREL CNPa : Sensore di livello immergibile a membrana ceramica capacitiva particolarmente adattato per l'impiego in acque reflue o cariche di residui

• Caratteristiche

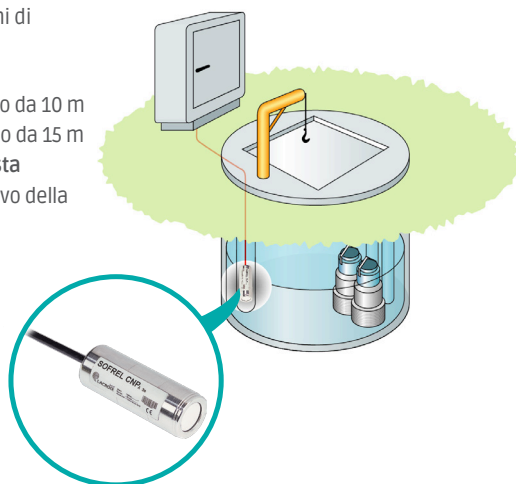
- Uscita 4-20 mA 2 fili
- Alimentazione da 9 a 36 Vcc
- Temperatura da -10°C a +70°C
- Misura di pressione relativa
- Cavo PUR con capillare, protetto contro le infiltrazioni d'acqua
- Precisione < +/-0,35% FSO secondo IEC 60770
- Protezione sovratensioni integrata
- Speciale per applicazioni di depurazione

• Modelli standard

- fondo scala 3 m con cavo da 10 m
- fondo scala 6 m con cavo da 15 m

• Modello specifico su richiesta

- da 0,4 m a 100 m con cavo della lunghezza richiesta



Clip di ancoraggio CNPi e CNPa

• Caratteristiche

- Acciaio inox
- Diametro della cavo 5.5 a 10.5 mm
- Dimensioni 175 x 55 x 25 mm



EN 61 326:
Norme matériels
électriques de mesure
et de commande